

HT-1231-B2 Series

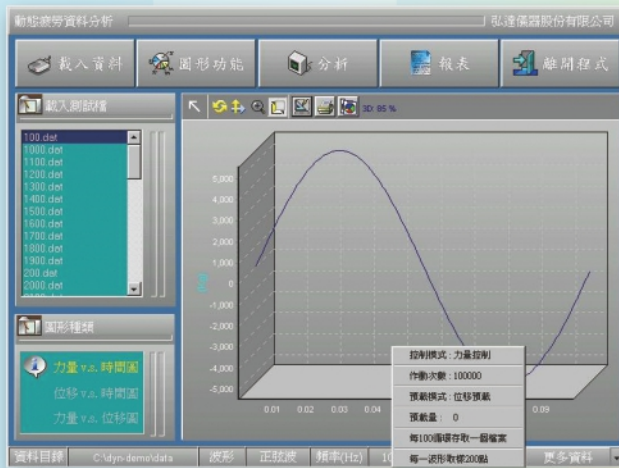
動態疲勞試驗機

Dynamic Fatigue Testing Machine

本機可依：ISO/EN/ABNT/NBR/CNS/GB/CPSC... 自行車測試標準測試，並採用電動力學為動力，適用自行車零組件**動態**、**靜態**、**拉力**、**壓力**測試，功能齊全，用途廣泛，機構符合人體工學，容易安裝跟操作，是研發與品管最佳選擇。

特點：

- 綠能、省電，低噪音，採電動缸出力，動態，靜態皆可穩定出力
- 可滿足 ISO 4210-6 Sec. 4.3 車架踏力疲勞測試



HT-1231-B2		S5				S10					
		V3	V6	V3NI	V6NI	V3	V6	V3NI	V6NI		
動態受力 (N)		±5000				±10000					
靜態受力 (N)		±3700				±7500					
制動器動態行程 (mm)		±50				±50					
最大線速度 V (m/s)		0.3	0.6	0.3	0.6	0.3	0.6	0.3	0.6		
荷重精度		±1%				±1%					
位移感應器 (mm)		Max : 100 解析度 : 0.005				Max : 100 解析度 : 0.005					
控制及資料擷取系統		電腦		PC 一套		電腦		PC 一套			
		控制器		HUNG TA 介面	NI 介面	HUNG TA 介面		NI 介面			
		軟體		動態軟體 一套		LABVIEW 軟體 一套		動態軟體 一套		LABVIEW 軟體 一套	
動力系統		電動伺服缸		伺服馬達 & 伺服驅動控制系統				伺服馬達 & 伺服驅動控制系統			
電動缸調整		左右 (mm)		150 - 750							
		上下 (mm)		MAX : 600							
聯板升降系統		電動移動，快速容易調整									
聯板固定系統		手動									
主機		內部空間 (mm)		約 1000 x 1000 x 1000							
		重量 (kg)		約 1120 kg							
控制箱		體積 (mm)		約 700 x 900 x 1750							
		重量 (kg)		約 150 kg							
安全保護		過載保護、漏電保護、緊急開關、上下限位保護等									
標準附件		使用工具一組、說明書一份、校正報告一份、保固書一份									
電源		3ø / 220 V / 50 / 60 Hz (380V / 415V 選購)									
選用附件		夾具選購：標準夾具依照弘達目錄選用 / 客戶提供試片選購									

1. 規格如有變化,恕不另行通知

2. 使用弘達壓縮彈簧進行核對,性能取決於,測試類型,頻率:振幅,材料性質,環境等因素。



弘達儀器股份有限公司
HUNG TA INSTRUMENT CO., LTD.

品質、技術、服務

台北公司：台北市 信義區 忠孝東路 五段 71 巷 17 號
TEL : 02-27467770 FAX : 02-27688643
北部服務熱線：0932-157556

總公司 (工廠)

台灣 40852 台中市南屯區精科中路 20 號
TEL : +886-4-23590108 (代表) FAX : +886-4-23593110, 23588599
E-mail : info@hungta.com

高雄公司：高雄市 三民區 金山路 305 號
TEL : 07-3429618-9 FAX : 07-3427499
南部服務熱線：0905-622800

www.hungta.com
www.hungta.com.tw
www.hungta.com.cn