

HT-1231-2CH Series

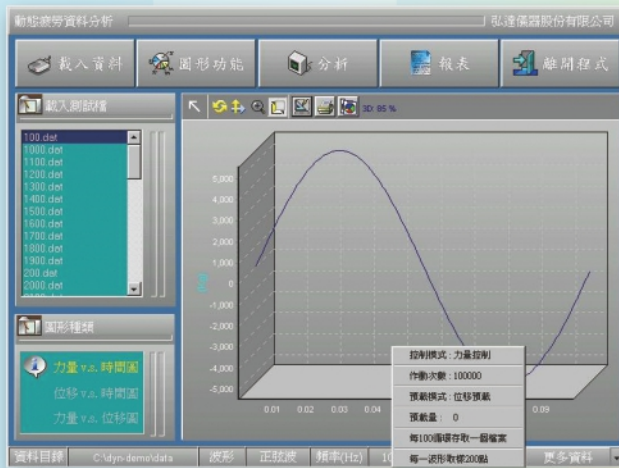
動態疲勞試驗機

Dynamic Fatigue Testing Machine

本機可依：ISO/EN/ABNT/NBR/CNS/GB/CPSC... 自行車測試標準測試，並採用電動力學為動力，適用自行車零組件**動態**、**靜態**、**拉力**、**壓力**測試，功能齊全，用途廣泛，機構符合人體工學，容易安裝跟操作，是研發與品管最佳選擇。

特點：

- 綠能、省電，低噪音，採電動缸出力，動態，靜態皆可穩定出力
- 可滿足 ISO 4210-6 Sec. 4.3 車架踏力疲勞測試



HT-1231-2CH		S5				S10			
		V3	V6	V3NI	V6NI	V3	V6	V3NI	V6NI
動態受力 (N)		±5000				±10000			
靜態受力 (N)		±3700				±7500			
制動器動態行程 (mm)		±50				±50			
最大線速度 V (m/s)		0.3	0.6	0.3	0.6	0.3	0.6	0.3	0.6
荷重精度		±1%				±1%			
位移感應器 (mm)		Max : 100 解析度 : 0.005				Max : 100 解析度 : 0.005			
控制及資料擷取系統		PC 一套				PC 一套			
電腦		HUNG TA 介面				NI 介面			
控制器		動態軟體 一套		LABVIEW 軟體 一套		動態軟體 一套		LABVIEW 軟體 一套	
軟體		伺服馬達 & 伺服驅動控制系統				伺服馬達 & 伺服驅動控制系統			
動力系統		伺服馬達 & 伺服驅動控制系統				伺服馬達 & 伺服驅動控制系統			
電動缸調整		左右 (mm)		150 - 750		上下 (mm)		MAX : 1000	
聯板升降系統		電動移動，快速容易調整				手動			
聯板固定系統		手動				手動			
主機		內部空間 (mm)		約 1000 x 1000 x 1600		重量 (kg)		約 1120 kg	
控制箱		體積 (mm)		約 700 x 900 x 1750		重量 (kg)		約 150 kg	
安全保護		過載保護、漏電保護、緊急開關、上下限位保護等				過載保護、漏電保護、緊急開關、上下限位保護等			
標準附件		使用工具一組、說明書一份、校正報告一份、保固書一份				使用工具一組、說明書一份、校正報告一份、保固書一份			
電源		3ø / 220 V / 50 / 60 Hz (380V / 415V 選購)				3ø / 220 V / 50 / 60 Hz (380V / 415V 選購)			
選用附件		夾具選購：標準夾具依照弘達目錄選用 / 客戶提供試片選購				夾具選購：標準夾具依照弘達目錄選用 / 客戶提供試片選購			

1. 規格如有變化,恕不另行通知

2. 使用弘達壓縮彈簧進行核査,性能取決於,測試類型,頻率:振幅,材料性質,環境等因素。



弘達儀器股份有限公司
HUNG TA INSTRUMENT CO., LTD.

品質、技術、服務

台北公司：台北市 信義區 忠孝東路 五段 71 巷 17 號
TEL：02-27467770 FAX：02-27688643
北部服務熱線：0932-157556

總公司 (工廠)

台灣 40852 台中市南屯區精科中路 20 號

TEL: +886-4-23590108 (代表) FAX: +886-4-23593110, 23588599

E-mail: info@hungta.com

高雄公司：高雄市 三民區 金山路 305 號

TEL: 07-3429618-9 FAX: 07-3427499

南部服務熱線：0905-622800

www.hungta.com
www.hungta.com.tw
www.hungta.com.cn