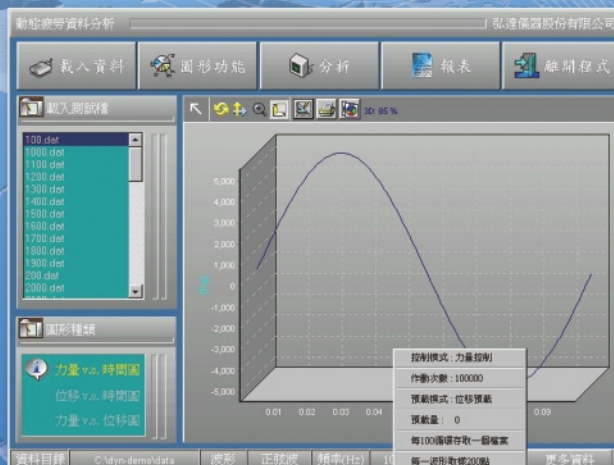


HT-1236 Series

動態試驗機

Dynamic Testing Machine

本機採用電動力學為動力，適用於成品及材料的動態、靜態拉力、壓力、扭力測試，構符合人體工學，容易安裝跟操作，是研發與品質最佳選擇。



HT-1236	E100			ET100			E500			E1000		
	V3	V6	V10	V3	V6	V10	V3	V6	V10	V3	V6	V10
動態受力 (N)	±1000			±1000			±5000			±10000		
靜態受力 (N)	±750			±750			±3700			±7500		
最大扭力 (N-m)				±50								
最大扭轉角度				±360°								
致動器動態行程 (mm)	±50			±50			±50			±50		
動態性能 (Hz)	Max : 50											
荷重精度	±1%											
位移感應器 (mm)	Max : 100, 解析度 : 0.002											
最大線速度 V (m/s)	0.3	0.6	1.0	0.3	0.6	1.0	0.3	0.6	1.0	0.3	0.6	1.0
聯板升降系統	電動移動，快速容易調整											
聯板固定系統	手動 / 自動 (選配)											
控制及資料擷取系統	電腦	PC 一套										
	控制器	HUNG TA 介面										
	軟體	動態軟體一套, UTM 靜態軟體一套										
動力系統： 電動伺服缸	伺服馬達	伺服馬達 & 伺服驅動控制系統										
	耗電量	1.0 kVA			1.0 kVA			1.0 kVA			2.0 kVA	
體積 (WxDxH)	主機 (mm)	約 752 x 750 x 1800										
	重量 (kg)	約 320 kg			約 320 kg			約 320 kg			約 330 kg	
安全保護	過載保護、漏電保護、緊急開關、上下限位保護等											
標準附件	使用工具一組、說明書一份、校正報告一份、保固書一份											
電源	3ø / 220V / 50 / 60 Hz											
選用附件	夾具：依測試體型尺寸選擇 或 客戶提供試片選購 / 防護罩											

1. 規格如有變化，恕不另行通知

2. 使用弘達儀器彈簧進行檢查，性能取決於，測試類型，頻率，振幅，材料性質，環境等因素。



弘達儀器股份有限公司
HUNG TA INSTRUMENT CO., LTD.

品質、技術、服務

台北公司：台北市 信義區 忠孝東路 五段 71 巷 17 號
TEL : 02-27467770 FAX : 02-27688643
北部服務熱線：0932-157556

總公司 (工廠)

台灣 40852 台中市南屯區精科中路 20 號

TEL : +886-4-23590108 (代表) FAX : +886-4-23593110, 23588599

E-mail : info@hungta.com

高雄公司：高雄市 三民區 金山路 305 號

TEL : 07-3429618-9 FAX : 07-3427499

南部服務熱線：0905-622800

www.hungta.com
www.hungta.com.tw
www.hungta.com.cn