

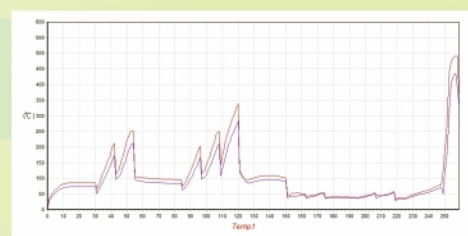
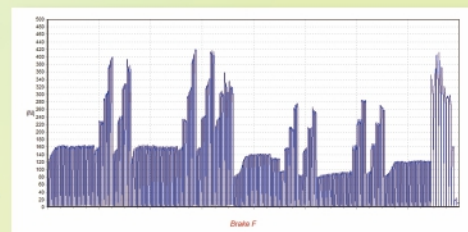
HT-1438 Series

煞車慣量測力試驗機

Inertia dynamometer friction behavior assessment for brake system

本機係採用慣性模擬的功能來評估煞車片摩擦性能。

該功能利用一個功率強大的伺服馬達及離合器，並通過增加或減少慣性負載來模擬車輛慣性量部分，本系統直接量測扭力並同時考慮路況需求，內建噴水、送風及溫度量測系統。



HT-1438		I15	I50
扭力感應器 Rotating torque (N-m)		200	500
試驗速度 (km/h)		Max : 60	Max : 100
速度控制精度 (%)		±5	±5
主動伺服馬達 + 離合器系統		15 kW	20 kW
慣性距 (kg*m ²)		2 - 15	10 - 50
慣性距替換方式 (1kg*m ² * 13 sets)		添加式	添加式
夾具		碟煞式一組	碟煞式一組
測試空間 WxHxD (mm)		採替換模組式裝置 (夾具依測試體型尺寸選擇 / 客戶提供試片選購) 600 x 600 x 600	
噴水系統 (ml/sec)		>4	
紅外線溫度量測		Max : 950 °C	
送風系統		4 ~ 17	
握把力	電動伺服缸出力 (N)	500	2000
	力量感應器 (N)	500	2000
	行程 (mm)	50	50
控制及資料擷取系統	電腦	PC 一套	
	控制器	HUNG TA 介面	
	軟體	碟煞試驗用軟體一套，測試功能如附件	
體積 (LxHxW)	主機 (mm) 約	2760 x 1770 x 1280	
	重量 (kg) 約	2000 kg	2500 kg
安全保護	過載保護、漏電保護、緊急開關 等		
標準附件	使用工具一組、說明書一份、校正報告一份、保固書一份		
電源	3ø / 220V / 60Hz or 3ø / 380-415V / 50Hz		

規格如有變化，恕不另行通知



弘達儀器股份有限公司
HUNG TA INSTRUMENT CO., LTD.

品質、技術、服務

台北公司：台北市 信義區 忠孝東路 五段 71 巷 17 號
TEL : 02-27467770 FAX : 02-27688643
北部服務熱線：0932-157556

總公司 (工廠)

台灣 40852 台中市南屯區精科中路 20 號
TEL : +886-4-23590108 (代表) FAX : +886-4-23593110, 23588599
E-mail : info@hungta.com

高雄公司：高雄市 三民區 金山路 305 號
TEL : 07-3429618-9 FAX : 07-3427499
南部服務熱線：0905-622800

www.hungta.com
www.hungta.com.tw
www.hungta.com.cn